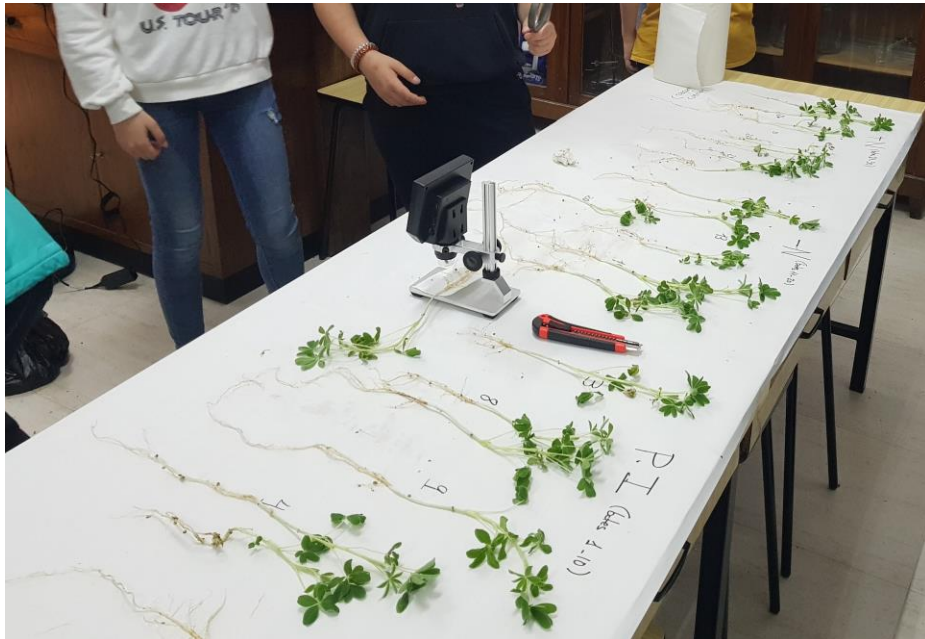
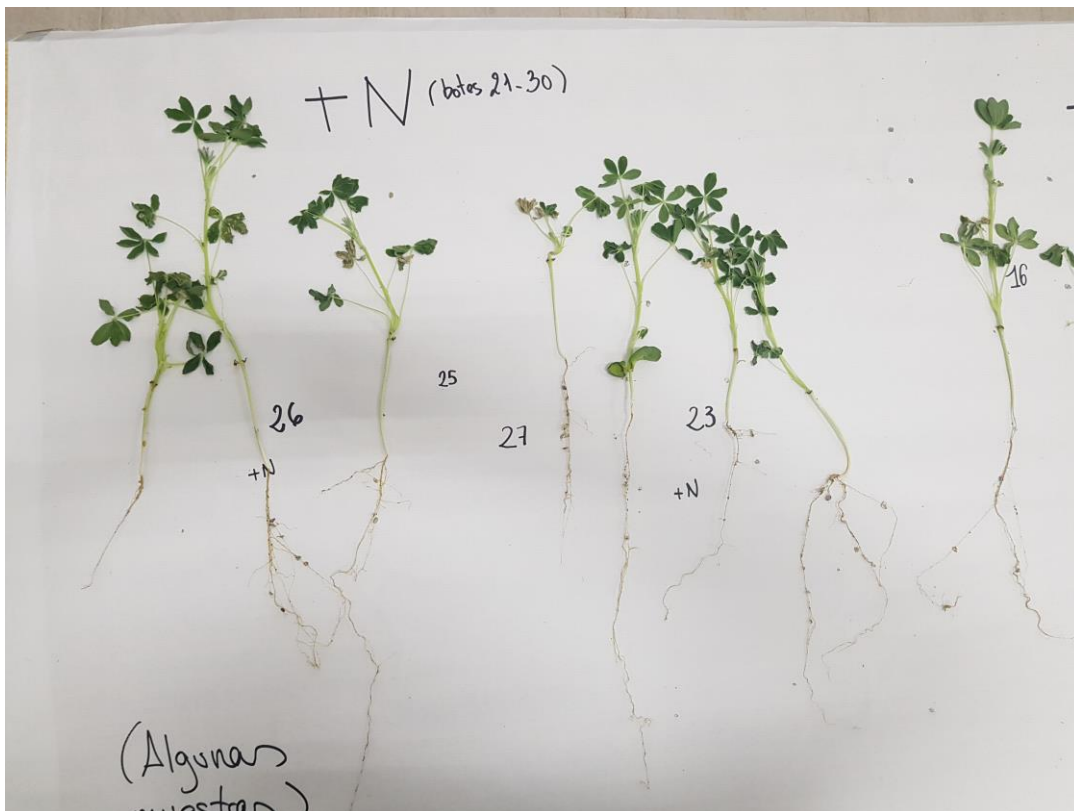


Imágenes de la observación de los resultados del taller Leguminosa-Rizobium



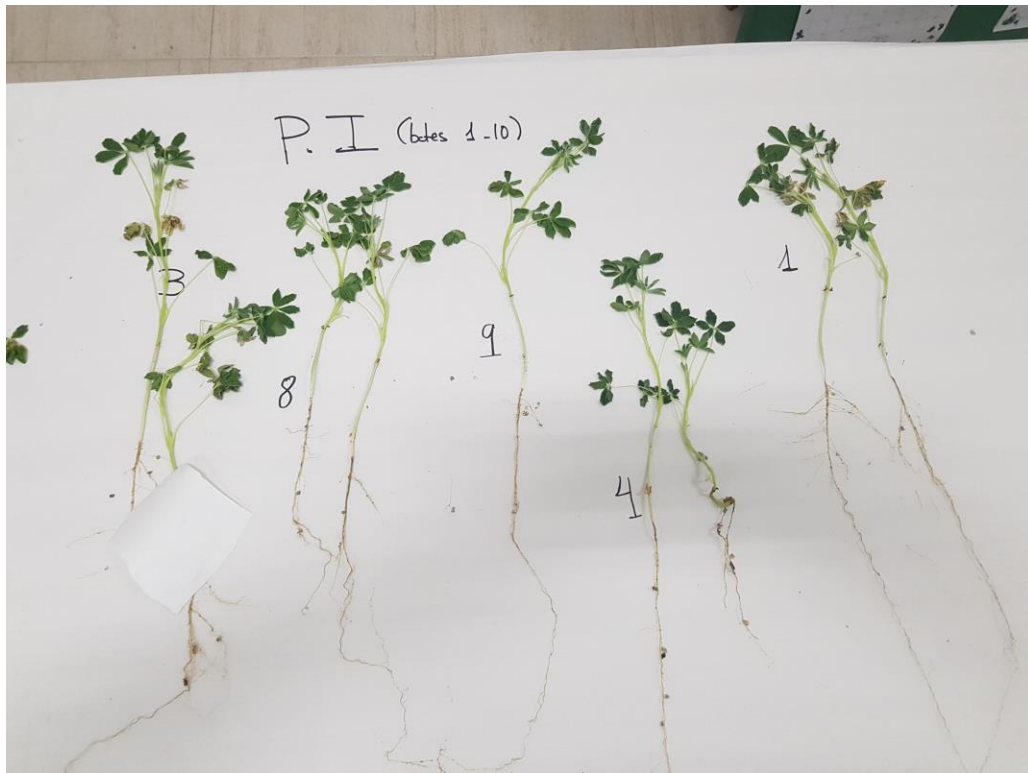
Algunas muestras de las plantas extraídas, regadas con solución nutritiva +N



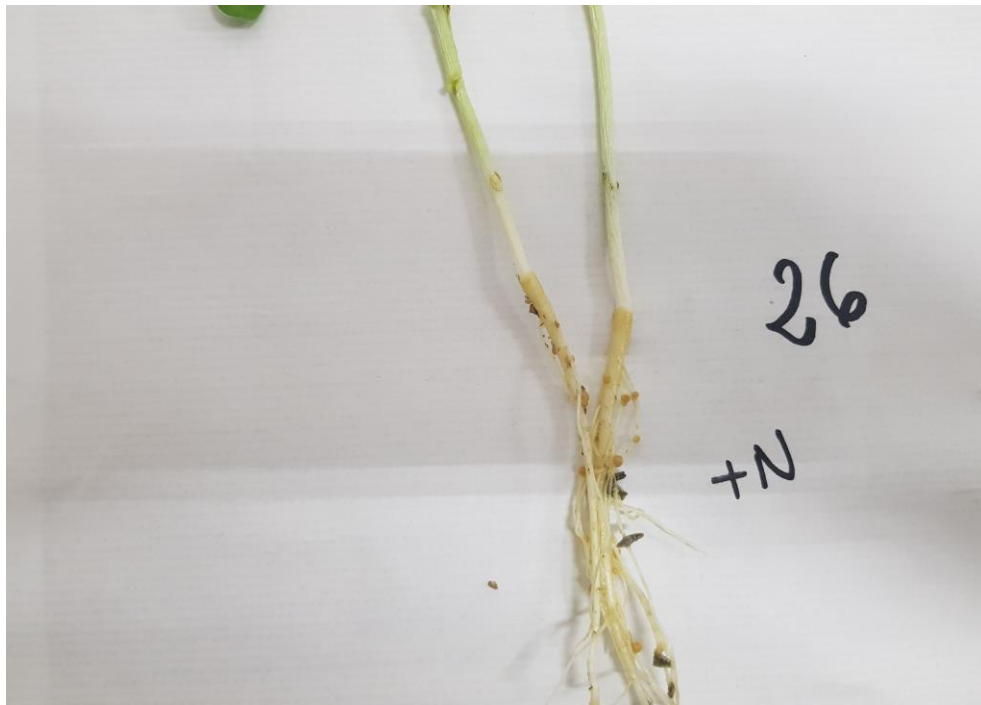
Muestras extraídas y regadas con solución -N



Muestras P.I.



Imágenes de algunas raíces con nódulos



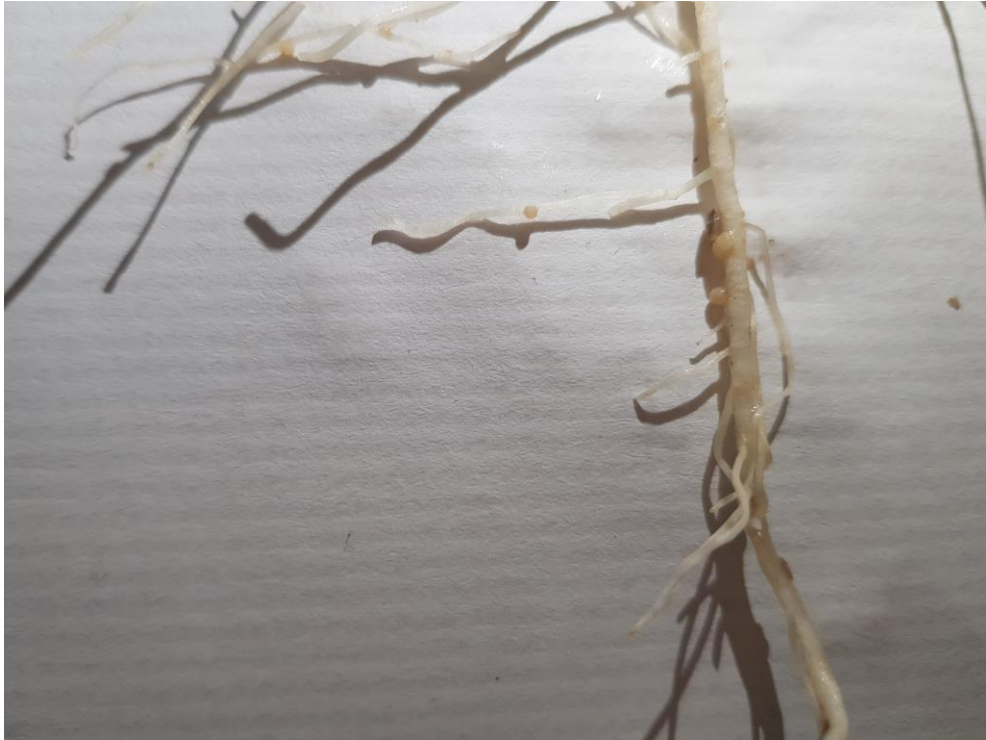


Imagen de raíz a la que extraemos algún nódulo para ver con la lupa.





